



MEMBER OF  
**CSFinoxGroup**  
FLOW TECHNOLOGY COMPONENTS



## SELBSTANSAUGENDE KREISELPUMPEN Baureihe CNH



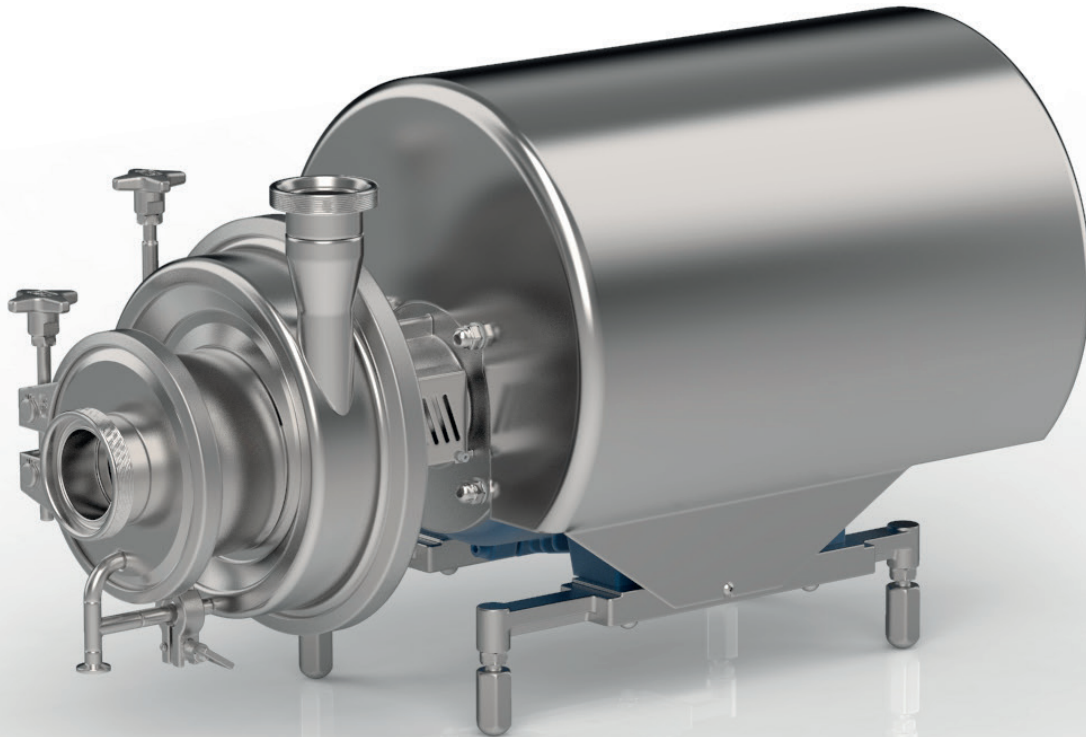
HYGIENE BIOTECHNOLOGY INDUSTRIAL

*Die CNH Baureihe ist eine einstufige, selbstansaugende Kreiselpumpe mit axialem Saugstutzen, offenem Laufrad und separater Pumpenwelle.*

*Selbstansaugend durch Kombination von einem schneckenförmigen Rotor montiert in einem außermittig angeordneten Rotorgehäuse und dem eigentlichen Laufrad der Pumpe.*

*Die Baureihe besteht aus 2 Baugrößen, dank separater Pumpenwelle mit IEC Standardmotor verwendbar.*

*Alle medienberührten Bauteile aus Edelstahl DIN 1.4404 und 1.4409 (AISI 316L + CF3M), hohe Oberflächengüte durch Elektropolitur.*



*Die Pumpe verfügt über eine selbstansaugende Vorrichtung, die der Kreiselpumpe ihre Saugfähigkeit verleiht; dieses Bauteil garantiert einen kontinuierlichen Pumpenbetrieb bei Anwendungen mit zweiphasigen Flüssigkeiten.*

*Die selbstansaugende Kreiselpumpe CNH kann in vielen Anwendungen eingesetzt werden, z.B. in der Lebensmittel-, Molkerei- und Getränkeherstellung, für Tankentleerungsvorgänge, CIP-Rückführung und für die Handhabung von Flüssigkeiten mit hohem Luftgehalt.*



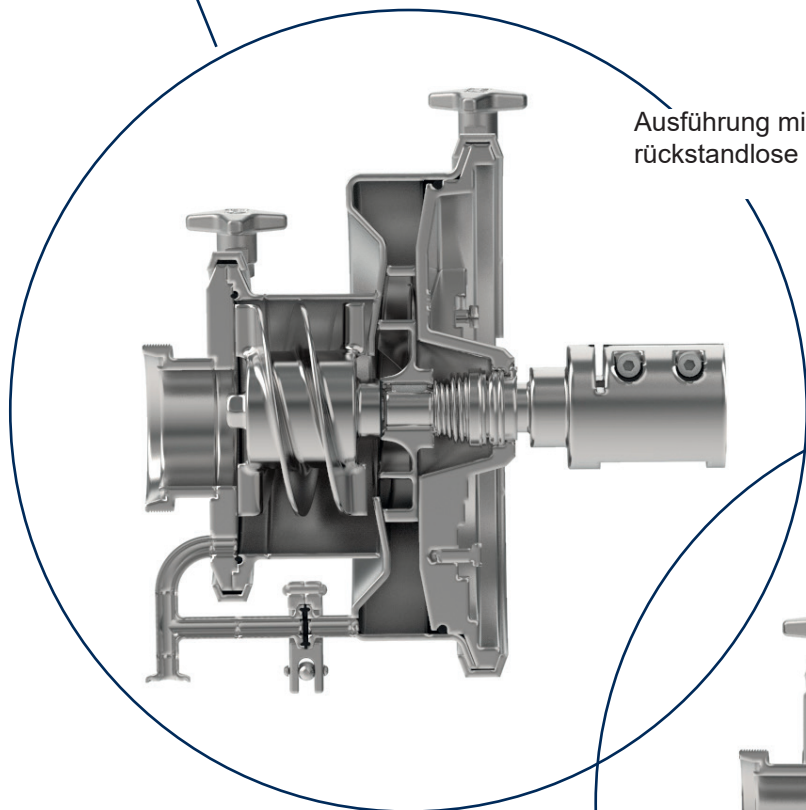
 **CSF**

Blockausführung auf Basis der CN Baureihe, komplett aus Edelstahl gefertigt, mit Standardmotor, Welle mit Druckkupplung, innenliegende Gleitringdichtung und offenem Laufrad.

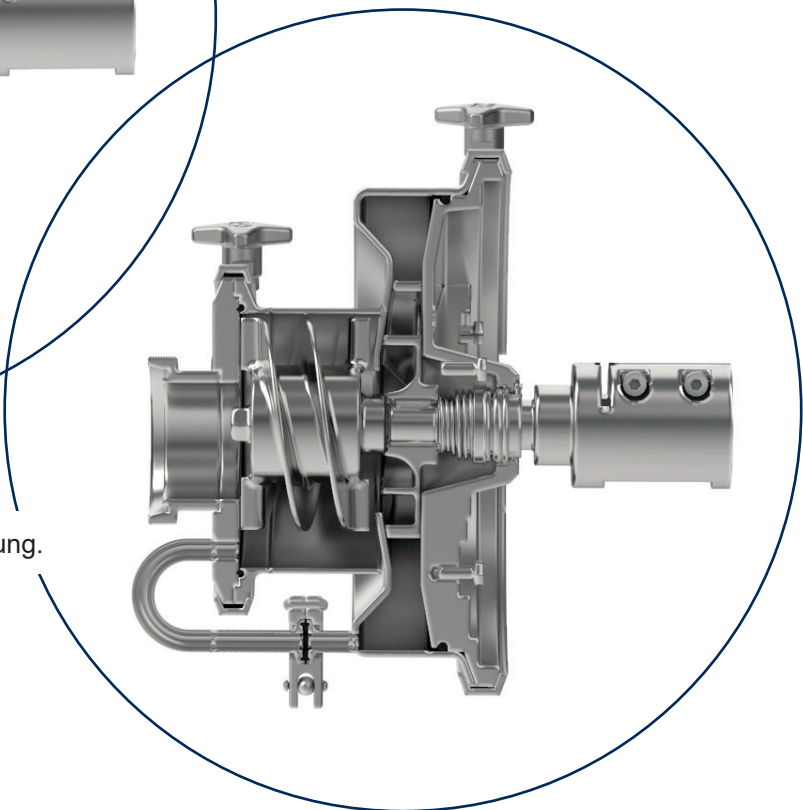


Die Ausführung mit Klemmring ermöglicht eine schnelle Demontage der Pumpe für Instandhaltung und Wartung. Weiterhin kann der Druckstutzen der Pumpe beliebig ausgerichtet werden. Optional mit Motorhaube.

Baureihe mit zwei unterschiedlichen Ausführungen der Flüssigkeitszirkulation erhältlich:



Ausführung mit Entleerungsstutzen ermöglicht eine rückstandlose Entleerung der Pumpe.

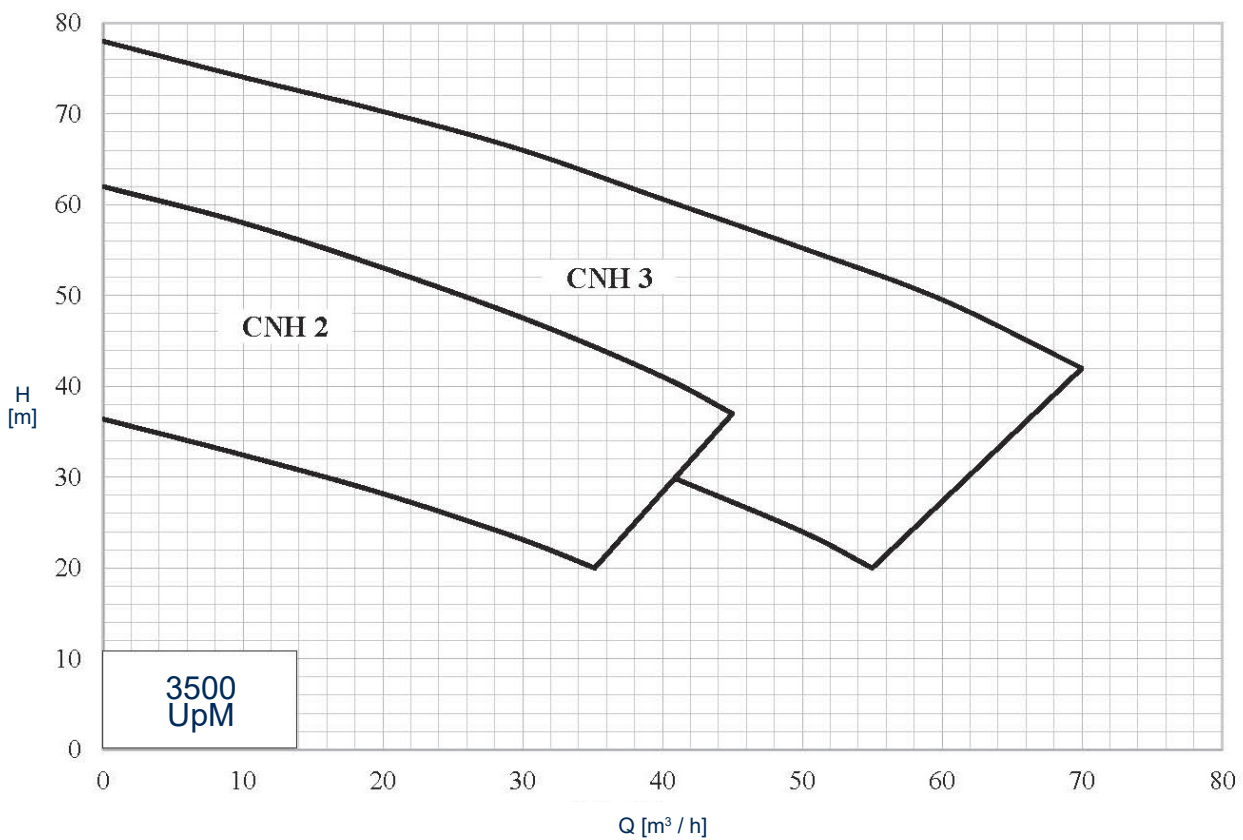
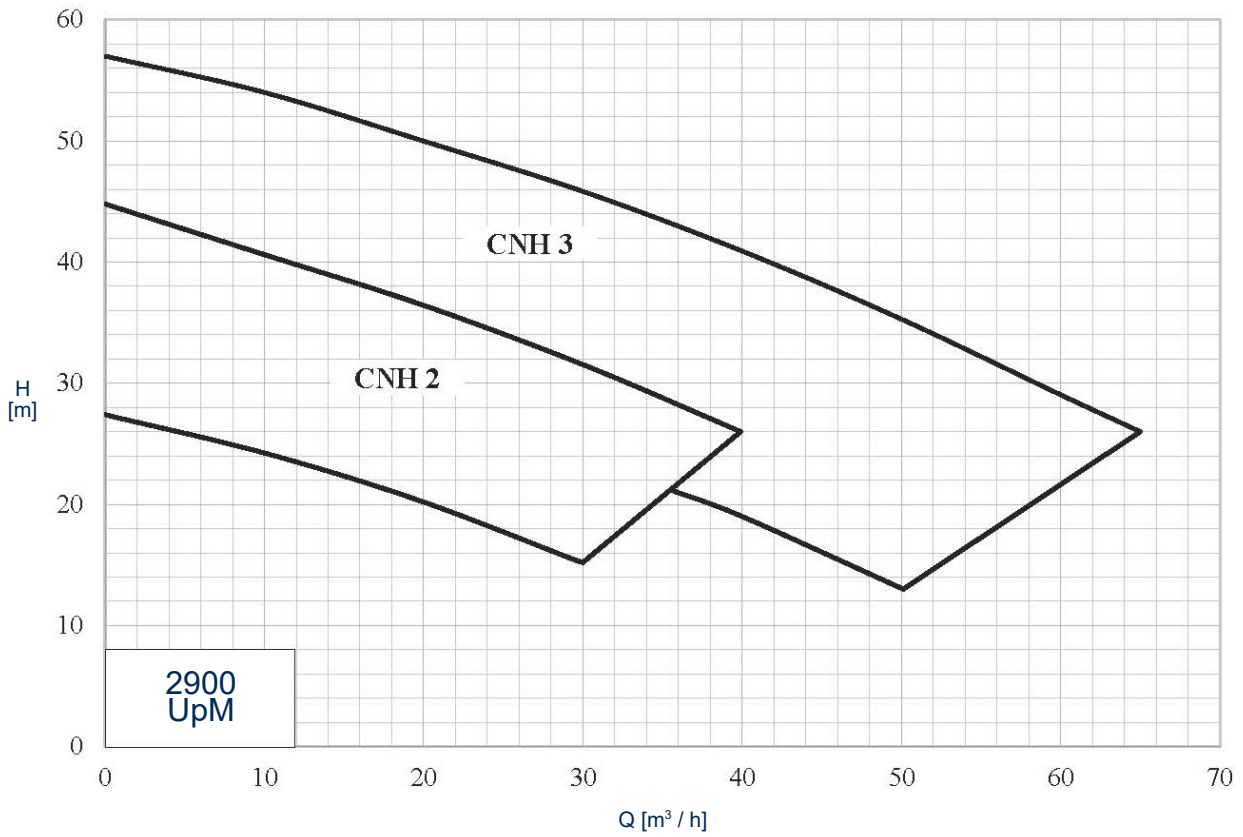


Ausführung ohne Restentleerung.



# ALLGEMEINE LEISTUNGSDIAGRAMME

(Die Leistungen beziehen sich auf H<sub>2</sub>O bei 20°C - 1013 mbar, Die Angaben sind unverbindlich)



C.S.F. Inox S.p.A. Strada per Bibbiano, 7 - 42027 Montecchio E. (RE) - ITALY EU  
 Ph +39.0522.869922 - Fx +39.0522.869841 - export@csf.it - www.csf.it

Alle Angaben, Daten und Darstellungen (in welcher Form auch immer), die in diesem Dokument aufgeführt sind, sind indikativ und nicht bindend. C.S.F. bürgt nicht und geht keine Verpflichtung ein für die Nutzung dieses Dokuments und die darin enthaltenen Informationen. Insbesondere garantiert C.S.F. nicht gegen Auslassungen oder Fehler der hier angegebenen Daten und Zeichnungen. Beachten Sie, dass die technischen Spezifikationen, Informationen und Darstellungen in diesem Dokument lediglich indikativ und annähernd und daher nicht zwingend exakt sind. Die C.S.F. INOX behält sich das Recht vor, jederzeit und ohne Vorankündigung die in diesem Dokument angegebenen Daten, Zeichnungen und Informationen zu ändern.

cod. DCATLCNH03/20