

VARIANTENVIELFALT

Zusätzlich zu den Varianten des Standardbaukastens der B Baureihe ermöglichen weitere Optionen eine Anpassung der Pumpe auf besondere Bedürfnisse.

AUSFÜHRUNG MIT HEIZMANTEL

Doppelwandiges, gekammertes Gehäuse und/oder Gehäusedeckel zur Heizung oder Kühlung des Fördermediums mittels entsprechender Servicemedien.

VERGRÖßERTE ANSCHLÜSSE

Für viele Baugrößen kann der Sauganschluss der Pumpe in vergrößerter rechteckiger Form ausgeführt werden (Montage der Pumpe direkt am Behälterauslass).

Diese Option ermöglicht eine leichtere Zufuhr von halbfesten oder sehr zähen Medien. Weiterhin können Standardanschlüsse in unterschiedlichen Größen ausgeführt werden.

RESTENTLEERUNG

Zur vollständigen Entleerung der Pumpe bei horizontaler Anschlussausführung kann der Gehäusedeckel mit zusätzlichem Entleerungsstutzen ausgestattet werden.

ASPETISCHE AUSFÜHRUNG

Alle Dichtungen werden mit zusätzlicher Beaufschlagung von Dampf ausgeführt. Somit entsteht in der Pumpe ein vollständig von der Atmosphäre getrennter und steriler Raum.

ÜBERDRUCKABSICHERUNG

Pumpe mit integriertem Sicherheitsventil (mechanisch mittels Feder oder pneumatisch vorgespannt) zur Vermeidung von Schäden bei Überdrucksituationen.

Alternative Ausführung als externer By-Pass mit separatem Ventil.

HERSTELLER | O.M.A.C. S.r.l.

Via G. Falcone, 8
42048 Rubiera (RE) Italien

PUMPEN MIT HYDRAULIKMOTOR

Ausführung mit Hydraulikmotor zum Einsatz vor allem bei Tankwagen Be- und Entladung.

MOBILE LÖSUNGEN UND ANTRIEBSALTERNATIVEN

Alle Pumpen können als mobile Aufstellung auf Transportwagen ausgeführt werden für örtlich ungebundenen Einsatz.

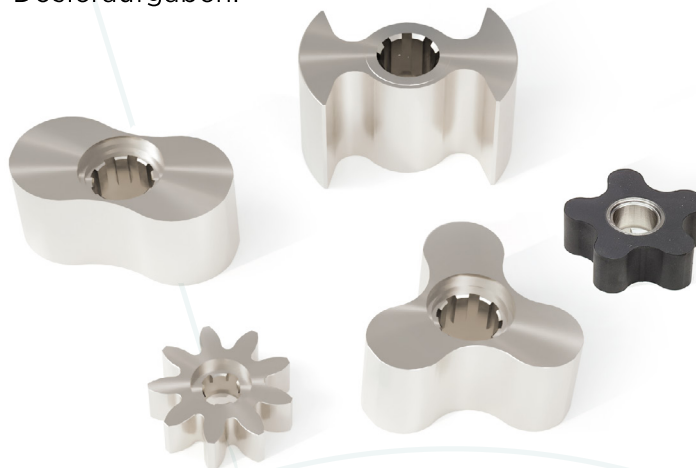
Integration eines Frequenzumrichters zur Drehzahlregelung direkt an der Pumpe möglich.

BLOCKAUSFÜHRUNG

Drehkolbenpumpe mit direkt angeflanschem Getriebemotor (Baureihe BE) für den Einsatz in beengten Platzverhältnissen.

ROTOREN

Unterschiedliche Rotorgeometrien und Materialien ermöglichen eine bestmögliche Anpassung der Pumpe auf das gepumpte Medium und den Einsatzbereich wie beispielsweise der Transport von feststoffbeladenen Medien oder Dosieraufgaben.



FTC Deutschland GmbH

Wilhelm-Theodor-Römheld-Straße 14
55130 Mainz, Tel.: +49 6131 921315,
E-mail: verkauf@ftc-de.com - www.ftc-de.com



DREHKOLBENPUMPE

Baureihe B

Drehkolbenpumpen von OMAC zeichnen sich vor allem durch ihren robusten Aufbau und der damit verbundenen Langlebigkeit der Pumpen aus. Kombiniert mit einer einfachen Bauweise für unkomplizierte und schnelle Wartung, sind die Pumpen ein zuverlässiger Begleiter für viele Anwendungen bei denen hochviskose Medien schonend transportiert werden müssen.

Die Pumpen der B Baureihe sind aus Edelstahl 1.4404 (AISI 316L) gefertigt und in vielen Varianten verfügbar. Dank präziser Fertigung ist ein hervorragender hydraulischer Wirkungsgrad garantiert und ermöglicht ein hocheffizientes Fördern selbst niedrig viskoser Medien.

Die Pumpen sind voll CIP & SIP fähig und eignen sich besonders für Anwendungen im Bereich der Chemie-, Kosmetik- und Lebensmittelproduktion sowie der allgemeinen Industrie.

Technische Daten

Betriebsdaten:

Max. Fördermenge:	315 m ³ /h
Max. Differenzdruck:	20 bar
Temperatur:	bis 180°C
Max. Drehzahl:	1400 1/min
Max. Antriebsleistung:	75 kW
Anschlussnennweite:	DN 25 - DN 200 (1" - 8")

Mögliche Anschlüsse:

Gewinde, Flansche und Klemmverbindungen aller gängigen Standards (z.B. DIN, BS, SMS, ASME) in horizontaler oder vertikaler Ausrichtung.

Material Dichtungen:

EPDM, NBR, FKM/FPM, FEP, PTFE, FFKM

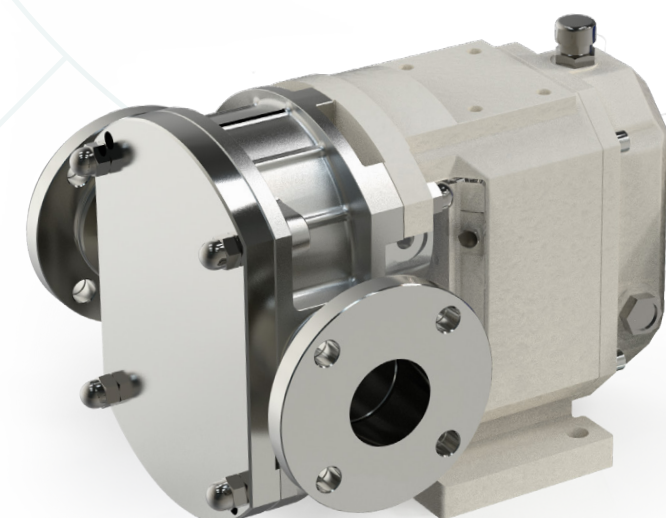
Alternative Werkstoffe (mediumberührt):

- Hastelloy C276
- Monel
- Titan
- Edelstahlgleitlegierung (nur Rotoren)
- Duplex (nur Wellen)

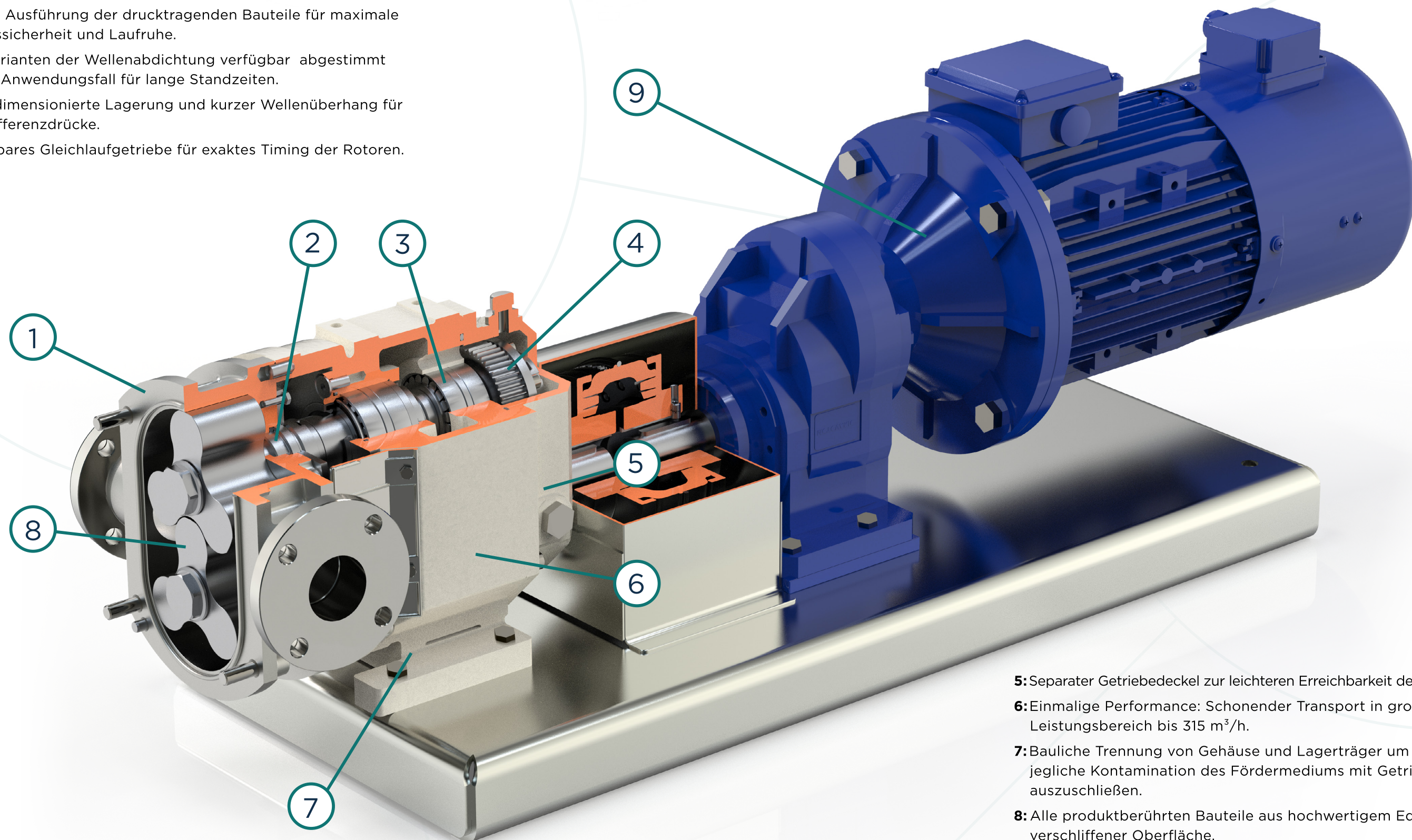
Ausführung der Wellenabdichtung:

Gleitringdichtung in einfacher, einfach gespülter oder doppelter (back-to-back) Ausführung. Auch als Ausführung mit Messerschneide. Wellendichtringe in einfacher oder doppelter Anordnung oder alternativ Dichtung als Stopfbuchspackung.

Die Ausführung und Materialpaarung der Dichtungen wird auf die jeweilige Anwendung angepasst.



- 1:** Robuste Ausführung der drucktragenden Bauteile für maximale Betriebssicherheit und Laufruhe.
- 2:** Viele Varianten der Wellenabdichtung verfügbar abgestimmt auf den Anwendungsfall für lange Standzeiten.
- 3:** Massiv dimensionierte Lagerung und kurzer Wellenüberhang für hohe Differenzdrücke.
- 4:** Verstellbares Gleichlaufgetriebe für exaktes Timing der Rotoren.



- 5:** Separater Getriebedeckel zur leichteren Erreichbarkeit des Getriebes.
- 6:** Einmalige Performance: Schonender Transport in großem Leistungsbereich bis 315 m³/h.
- 7:** Bauliche Trennung von Gehäuse und Lagerträger um jegliche Kontamination des Fördermediums mit Getriebeöl auszuschließen.
- 8:** Alle produktberührten Bauteile aus hochwertigem Edelstahl mit verschliffener Oberfläche.
- 9:** Antrieb und Automatisierung der Pumpe abgestimmt auf die jeweilige Anwendung.